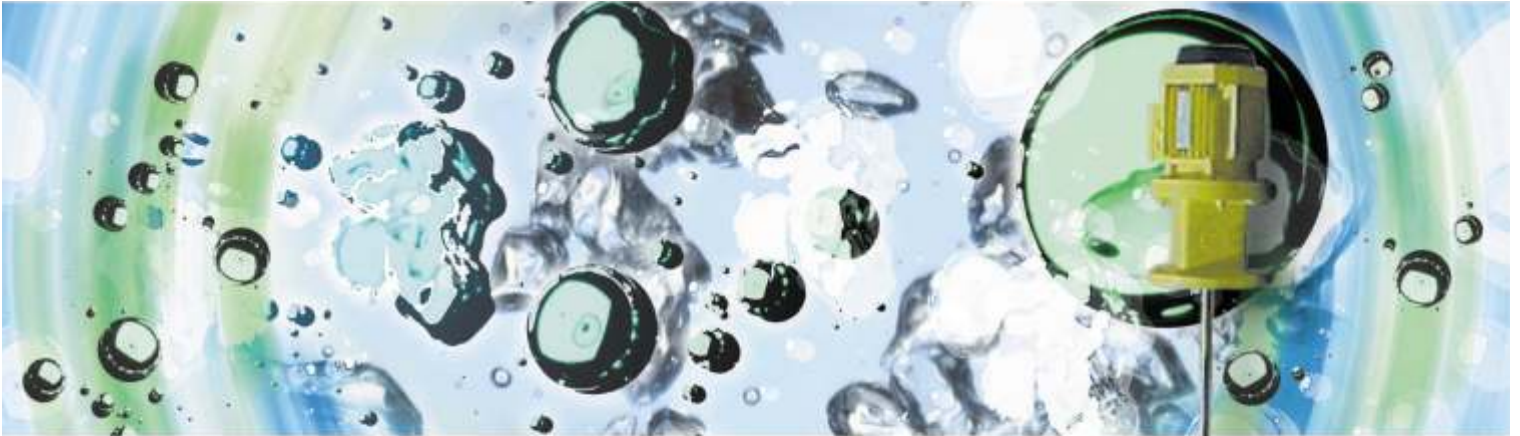


AGITADORES SERIE VL

Depósitos abiertos desde 0,5 hasta 5 m³ – Presión atmosférica – Temperatura hasta 70°C



TIPO VLA

Características generales

- Agitador de accionamiento directo
- Guiado por palier dentro de una linterna
- Eje inferior dotado de una hélice marina
- Potencia desde 0,37 hasta 1,5 kW
- Velocidad de giro : 1000 y 1500 rpm

Volumen útil

- Desde 0.5 hasta 5 m³

Condiciones de operación

- Presión atmosférica
- Temperatura hasta 70°C

Aplicaciones principales

- Homogeneización
- Disolución
- Preparación de reactivos
- Neutralización

Materiales de construcción

- Acero inoxidable 316L
- Pintura PU : RAL 1018 para el grupo de accionamiento
(otros materiales, contactenos)

Características eléctricas

- 230/400 voltios trifásico
- 50Hz
- IP 55
(otras tensiones y frecuencias, consultenos)

Opciones (según referencia)

- Motores especiales
- Revestimiento del conjunto eje y hélice
- Segunda hélice
- Fijación con pinza previa petición

Límites de utilización

- No esta permitido el funcionamiento durante el vaciado del deposito
- Poco recomendado para productos sensibles a la cizalladura
- Viscosidad máxima de 500mPas
- Densidad <= 1,2
(viscosidad o densidad superior, consultenos)

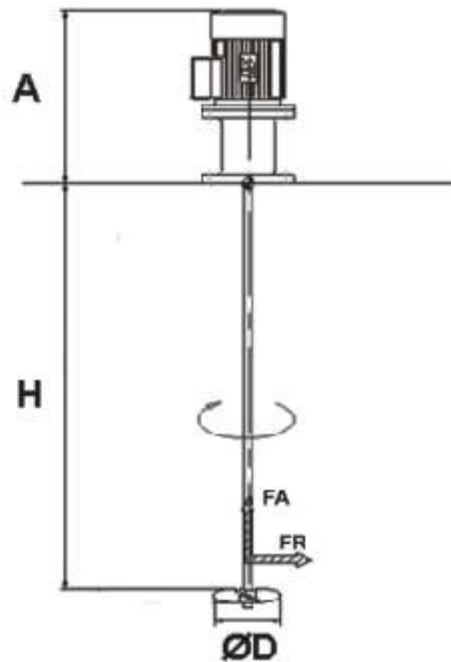
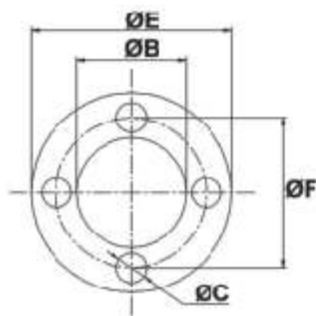
ESPECIFICACIONES

Tipos	Potencia motor (kW)	Velocidad de giro (rpm)	Longitud Máxima (mm) H	Diametro Hélice (mm) D	Caudal Hélice (m ³ /h)	Peso (Kg)	Fuerza Axial (DaN)	Par (DaNm)
2430S	0.37	1000	1500	128	69	20	4.5	0.4
2530S	0.75	1500	1500	128	104	20	5.6	0.5
3530S	0.75	1500	1500	140	136	20	7.3	0.5
4630S	1.5	1500	1500	160	203	27	15	1
5630S	1.5	1500	1000	200	396	27	28	1

La altura mínima de líquido por encima del móvil tiene que ser de 300 mm.
Es necesario respetar una distancia de 150 mm entre la brida y el nivel de líquido.

DIMENSIONES (MM)

Tipos	A	B	C	E	F
2430S	388	-	12	200	165
2530S	388	-	12	200	165
3530S	388	-	12	200	165
4630S	425	-	12	200	165
5630S	425	-	12	200	165



No dude en consultarnos para más información.